

Туристический бренд Беларуси

Автор: Симонович Юлия,
старший преподаватель БГТУ (дисциплина
«Полиграфический дизайн»),
графический дизайнер ([illustrator.by](mailto:design@illustrator.by)),
преподаватель дизайна в детской академии
ИТРА.by
design@illustrator.by
+37529 303 11 65

БАЗОВЫЙ ЛОГОТИП БРЕНДА



BELARUS

discover your *nature*



БЕЛАРУСЬ

вдохновение *красотой*

Семантика знака. В соответствии с ТЗ, был выбран образ, который создает впечатление «освежающей ностальгии», легенд и сказок, умиротворения, естественности, связи с традициями, природы.

Соответственно, выбран образ **папараць-кветки** – как образ природы, легенд и таинственности. Даже если турист не знаком с легендой, логотип вызовет ассоциацию с природой.

Цветовые пятна на фоне цветка усиливают ощущение таинственности, напоминают леса и болота. Текстура льна на некоторых пятнах передает естественность, натуральность, экологичность. Форма пятен напоминает (хотя полностью и не повторяет) форму страны. И также пятна придают «живость», «динамичность» статичному логотипу.

Шрифты. Выбрана современная стилизация вязи (исторического почерка, характерного в том числе и для наших территорий). Это создает ощущение традиций, связи с прошлым, но, так как и сейчас каллиграфия и исторические почерки не теряют своей актуальности и широко используются в дизайне, название не выглядит «старым» и смотрится современно. К тому же, проанализировав бренды других стран, такая форма надписи названия страны легко выделяется среди других.

Слоган. *Discover your nature* — слоган на английском имеет два смысла: «открой свою природу» в значении природы, которая тебе нравится, и «открой свою природу» в смысле своего «естества», своей «сущности». Таким образом, слоган вызывает ассоциации с уникальной белорусской природой, и с возможностью «познать себя» через нашу культуру, традиции.

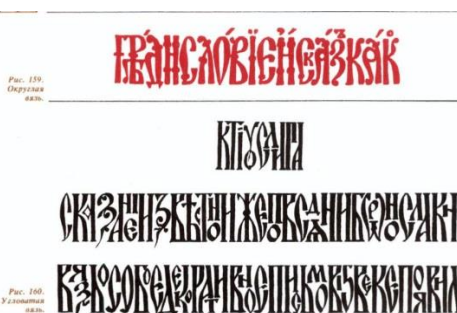
Вдохновение красотой (Натхненне сапраўдным) — отсылает туриста к уникальной природе и возможности отдохнуть, расслабиться, насладиться природой.



Мал. 3 «Папараць-кветка»
Крывенькая А.



Референсы к папараць-кветке и листьям папоротника



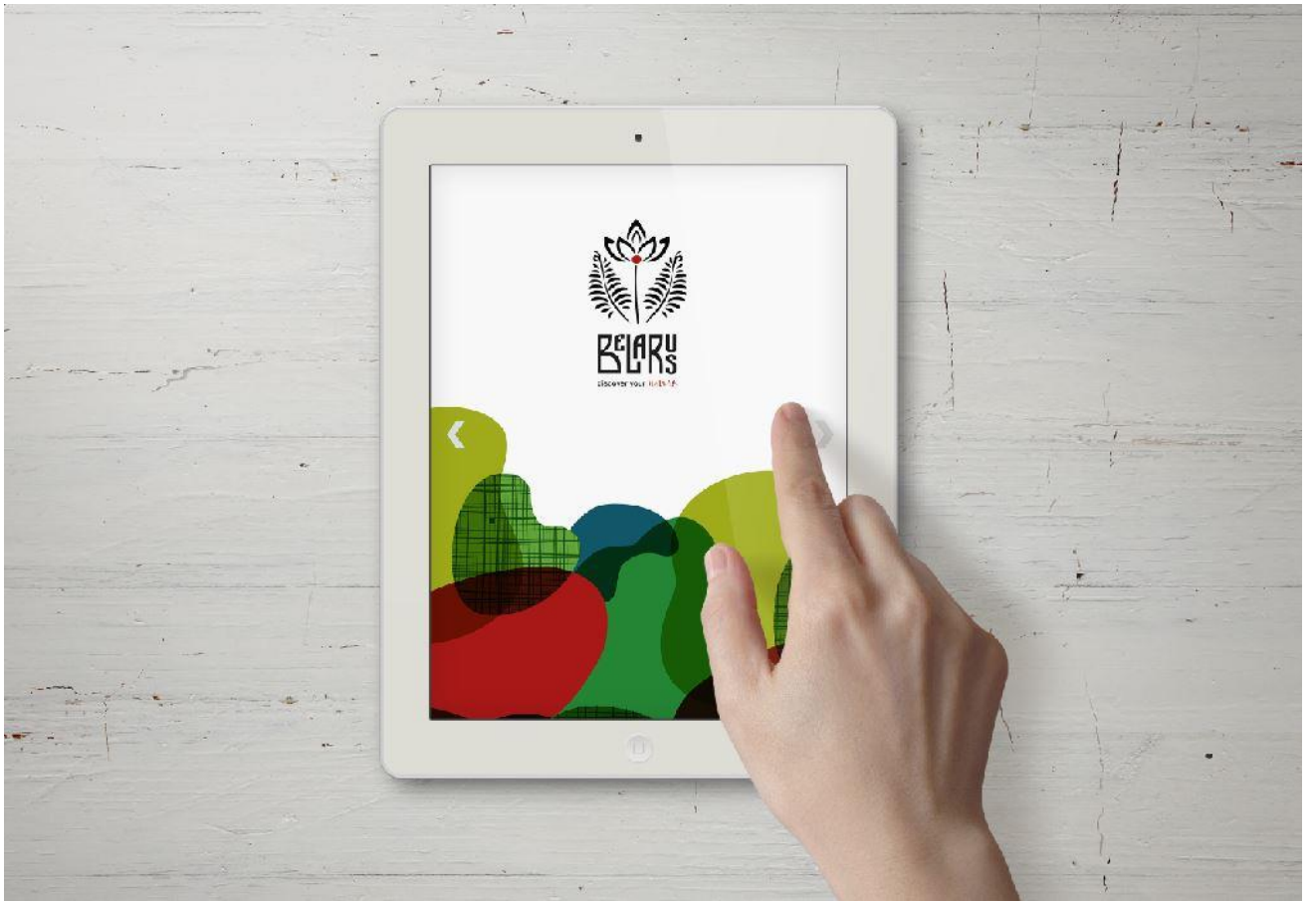
Референсы к шрифту «Беларусь»

Динамичность логотипа. Представленная выше версия логотипа — полная, и он может быть упрощен, изменен в соответствии с дизайном. Пятна и листья папоротника могут становиться *паттернами* бренда.



Примеры использования бренда на носителях





BEARs
discover your BEARs

Traditional celebration of
Maslenitsa

MARCH

S	M	T	W	T	F	S
		1	2	3	4	5
6	7	8	9	10	11	12
13	14	15	16	17	18	19
20	21	22	23	24	25	26
27	28	29	30	31		



P.S. в логотипе использован шрифт Molodo, который является бесплатным как для личного, так и для коммерческого использования. Также шрифт Helvetica и (также бесплатный) Nautilus script.

P.P.S. Буду очень рада, если вы возьмете мою разработку за основу, однако очень вас прошу прислать его тогда мне на доработку, есть в логотипе небольшие неточности, которые сейчас не успеваю исправить.

Спасибо!